



# BAUM

INDUSTRIA CARPINTERA







## OBJETIVOS GENERALES



Consolidarnos como la mejor opción en fabricación de carpintería.



Integrar un equipo capaz de afrontar adversidades y brindar la mejor atención a nuestros clientes.



Continuar con el crecimiento de cartera de clientes y la expansión de la empresa a nuevos mercados nacionales e internacionales.



Proveer el mejor servicio de carpintería a empresas nacionales e internacionales del giro de la construcción, hotelería y otros.



Consolidar nuestra responsabilidad social, participando en la reforestación de los bosques de donde proviene la madera usada en nuestros productos y muebles de alto valor agregado.



Ser la referencia de calidad, servicio y orden en el giro de la carpintería en México, con la finalidad de trascender en la industria.



Implementar un programa de asistencia técnica y transferencia tecnológica de punta, en la fabricación de productos y muebles de gran calidad.



*"Buscamos trascender"*



## MEDIO AMBIENTE Y SUSTENTABILIDAD



Habla de nuestra filosofía ambiental y las acciones que tomamos como empresa en cada parte del proceso para generar un impacto sustentable y consciente del medio ambiente.

Ejemplos: Certificaciones de productos, formas de trabajo, reciclaje, concientización de colaboradores, planes internos.

Los subsectores de la carpintería y el mueble se incluyen dentro de las industrias de segunda transformación y utilizan como principal materia prima la madera. Estas industrias tienen un gran peso dentro del sector mexicano de la madera.

Teniendo en cuenta la situación del sector y dadas las actuales exigencias del mercado, donde la producción es respetuosa con la naturaleza aportando una ventaja competitiva, y en algunos casos una imposición administrativa, estas empresas se ven obligadas a mejorar en aspectos medioambientales.

En BAUM, buscamos hacerle justicia a cada árbol caído, que toda la madera que entre por la puerta del taller, sea certificada y que cada pieza, sea una transformación extraordinaria de esa madera, siendo responsables con los lineamientos y regulaciones mexicanas en pro de la sustentabilidad y medio ambiente.



*"Contamos con los lineamientos para sumar puntos leed a tu proyecto"*



## NUESTRA GENTE

En **BAUM** creemos que nuestro valor más importante son nuestros colaboradores, ya que el desempeño, experiencia y conocimiento que aporta cada uno en la fabricación de nuestros productos, es una de nuestras ventajas competitivas.

Es por ello que nuestro compromiso es grande y fomentamos el crecimiento personal y profesional, así como a una cultura organizacional óptima. A lo largo de estos años, nuestra historia y filosofía nos han mantenido comprometidos con el bienestar integral de nuestros colaboradores y sus familias.

Nuestro equipo está conformado por maestros Carpinteros, pintores, supervisores, ingenieros, arquitectos y administrativos.

Estamos agradecidos con el talento, conocimiento y experiencia de nuestros colaboradores, por quienes hemos ido avanzado en la dirección correcta.

Queremos que cada persona que trabaje dentro de BAUM se desarrolle plenamente y se sienta orgulloso de ser parte de la compañía.



*"Siempre buscando la mejora continua de nuestro colaboradores"*





HAREMOS DE TUS  
PROYECTOS ALGO ÚNICO



Residencial



Desarrollos  
inmobiliarios



Hotelera



Restaurantes



# HAREMOS DE TUS PROYECTOS ALGO ÚNICO

Nuestras instalaciones disponen y desarrollan maquinaria de alto nivel, así como un de equipo tecnológico que garantizan la calidad y seguridad de nuestros procesos.

Respetando rigurosamente todas las medidas de seguridad y prevención, así como de las áreas requeridas para producir de la mejor manera posible.

Contamos con áreas de producción tales como: Área de carpintería: Cuenta con equipo tecnológico y automatizado, con la finalidad de generar exactitud y precisión en cortes, supervisado y controlado por equipo especializado (máquina de control numérico).

Área de pintura: Conformado por profesionales y especialistas en las técnicas de pintura y mezcla de colores, apoyados con material técnico, logrando los resultados esperados con alta calidad (carriles de pintura automatizados).

Área de producto terminado: Integrado por profesionales en la materia (tapiceros y herreros), que permiten finalizar el proceso de fabricación e iniciar con la etapa de entrega (instalación) al cliente en obra.





## NUESTROS CLIENTES

C·ÚRBANO



KINISH



PRIMASELVA

y más...

Para Baum un cliente es la principal prioridad, por ello en ningún momento lo dejamos solo.

Tu proyecto es lo más importante para nosotros, Por lo que analizamos cada detalle con la finalidad de recomendar y fabricar el producto que satisfaga tus necesidades en tiempo y forma. "Somos una puerta hecha a la medida".

"Nuestros productos y servicios son personalizados, garantizamos nuestra calidad con nuestro trabajo".

Contamos con área de Diseño y Arquitectura, esto nos ayuda a analizar y detallar los presupuestos, y así tener la mejor opción para ti, optimizamos materiales, para lograr un beneficio mutuo (ganar – ganar).

Supervisamos nuestros procesos de producción, cumplimos en tiempo y forma sin retrasos en ninguna entrega.

La instalación en obra es monitoreada y cumple con los estándares de calidad que acordamos con nuestros clientes.

"TE ACOMPAÑAMOS DURANTE TODO EL PROCESO"









## MEJORA CONTINUA E INOVACIÓN

## EXPERIENCIA OPERACIONAL

Buscamos la mejora continua y nos enfocamos al desarrollo y crecimiento, con el afán de fomentar y eliminar la causa raíz del problema, para implementar una mejora continua, donde se involucran de manera integral la metodología justo a tiempo, permitiéndonos ser más competitivos en el mercado.

Es fundamental destacar la eliminación de los 7 desperdicios: Sobreproducción, transporte, tiempo de espera, exceso de procesos, inventario, movimientos, defectos en el producto y personal subutilizado. Eliminando todo lo que no agrega valor al producto.



## TECNOLOGÍA DE PUNTA

Contamos con maquinaria de alta gama:

- Prensas hidráulicas
- Máquina de corte de computadora
- Aplicación de acabados
- CNC
- Máquinas de ligado milimétrico



Trabajamos con diseños orgánicos, logrando integrarnos a cualquier tipo de madera y tablero garantizando la perfección de nuestros cortes, cortes y dimensiones.



## CONTROL DE CALIDAD

Creada desde la fabricación a través de nuestros procesos de producción y no causada por inspección del proceso.

Todos los que trabajamos en Baum somos parte de los procesos de calidad, por medio de medición de humedades, medición laser, supervisión de instalaciones mediante herramientas laser, verificación y control de la fórmula correcta de preparación de pinturas y el tiempo de secado y curado de nuestros productos.











## NUESTRO PROCESO



## SERVICIO A CLIENTE

Los proyectos de nuestros clientes son nuestra principal prioridad, por lo que integramos toda nuestra capacidad instalada y capital humano en función a ellos. Por lo que la planeación, análisis de los proyectos.

y cotización de los mismo se responden en tiempo y forma. La atención del cliente es en todo momento una prioridad ya que se genera una sinergia antes, durante y después del proyecto.





## PRECISIÓN AL FABRICAR

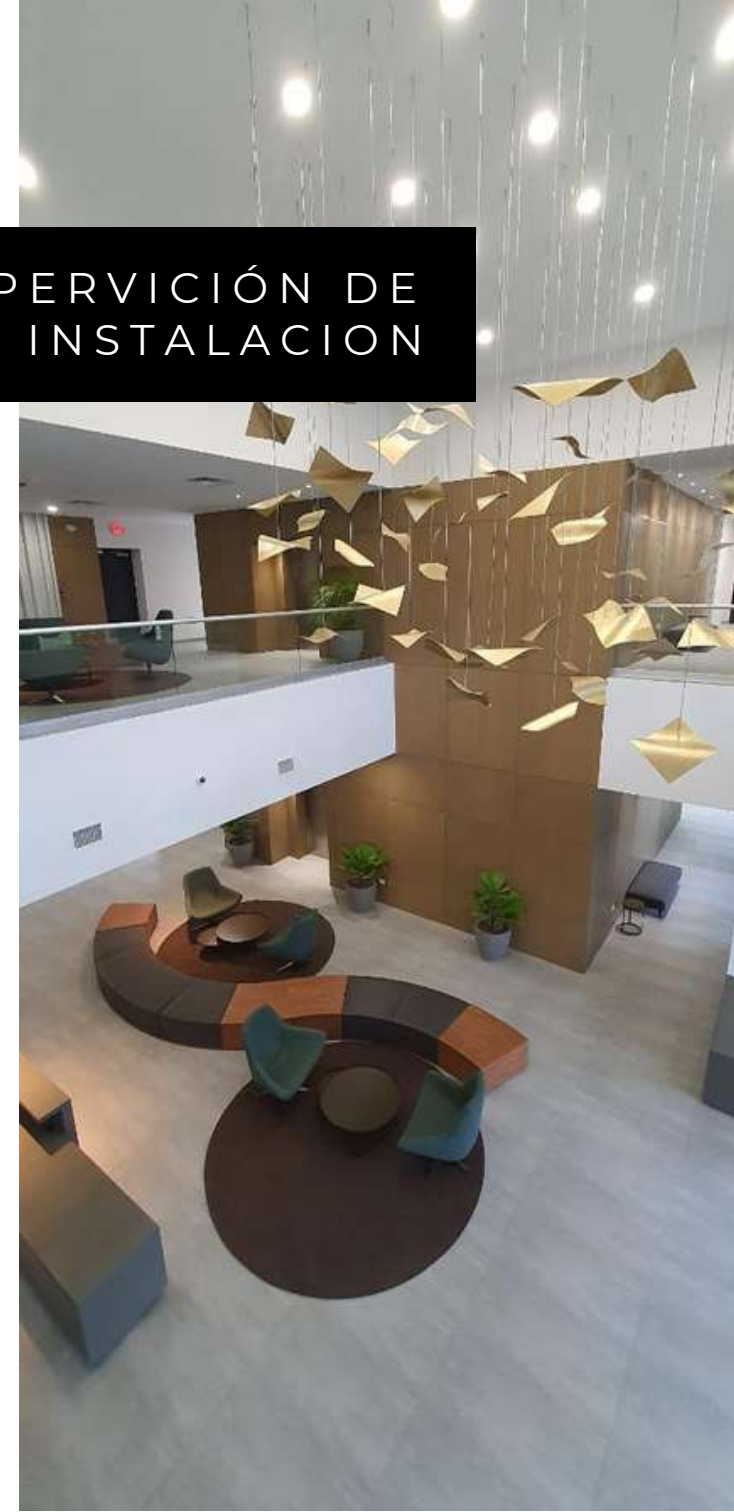
Las ingenierías de los productos son creadas por ingenieros especializados que las integran a los procesos internos, y mediante nuestros maestros carpinteros y nuestra maquinaria de control numérico, se logran acabados perfectamente proporcionados

por los carriles de pintura automatizados, creando productos con atributos de perfecta fabricación. La atención del cliente es en todo momento una prioridad ya que se genera una sinergia antes, durante y después del proyecto.

## ENTREGA LIMPIEZA Y SUPERVISIÓN DE NUESTROS PRODUCTOS E INSTALACION

Al momento de realizar las instalaciones de nuestros productos bajo un estricto orden y limpieza, supervisados y entregados a nuestros clientes buscando satisfacer plenamente la expectativa requerida.

Logrando tener una revisión de la calidad del producto y garantizando el embalaje de los mismos con la finalidad de que los productos no sufran ningún tipo de daño en este proceso, hasta llegar a obra en perfecto estado de fabricación.

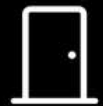






SERVICIO POST VENTA Y GARANTÍAS





PUERTAS



COCINAS



CLOSETS



CARPINTERÍA  
SOBRE DISEÑO



BAJO  
LAVABOS



SILLAS







En BAUM, todos nuestros maestros carpinteros, ebanistas y diseñadores, están motivados por la pasión de crear piezas únicas de madera.

Tratamos cada proyecto como si fuera nuestro. Escuchamos y entendemos las necesidades inmediatas de nuestros clientes y sus objetivos a lograr.

Sabemos que tan importante es la calidad de un producto de madera terminado, por eso nos aseguramos de que nuestro servicio sea el mejor del mercado y de que nuestro compromiso sea a largo plazo.



#### CONTACTO

info@baum.mx  
999.116.0496  
baum.mx

Mérida, Yucatán





[baum.mx](http://baum.mx)

[info@baum.mx](mailto:info@baum.mx)

Mérida, Yuctán





baum.mx

info@baum.mx

Mérida, Yucatán

A blurred background image of a carpentry workshop. The image shows various wooden materials, tools, and workbenches in a dimly lit environment, with some light sources visible in the background.

# BAUM

INDUSTRIA CARPINTERA